

Neue Stadtbahnarkaden (Hochstraßenbahnarkaden) Bei HT1

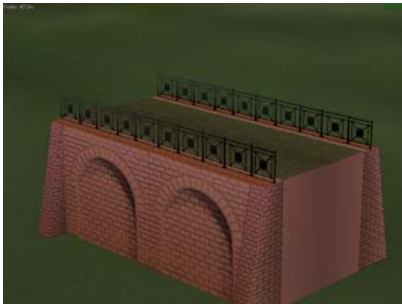
Beim Bau meiner Anlage Großstadt habe ich Anfangs die von mir gebauten und auf meiner Homepage kostenlos downloadbaren Arkadenteile in grau verwendet.

Da ich jedoch begeisterter Wiener Modellbauer bin, wollte ich der wiener Stadtbahn ähnliche Arkaden verwenden. Daraus wurde ein komplettes System, bestehend aus ein- und zweigleisigen Arkadenteilen in gerader- und Bogenausführung, Immobilien und Gleiselemente für Straßenbahnen.

Nachstehende Teile sind im Set enthalten:

38 Teile

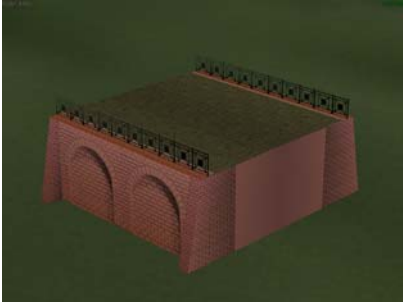
Immobilien unter Ressourcen\Immobilien\Landschaft installiert:



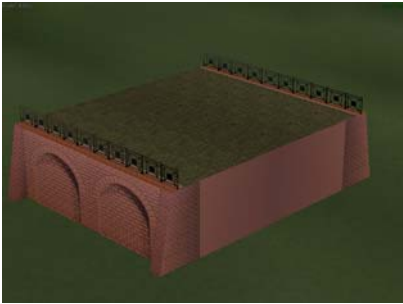
Arkade6_ 1_OW gerade Arkade 1_gleisig
gerade Höhe bis 8m



Arkade6_ 2_OW gerade Arkade 2_gleisig
gerade Höhe bis 8m



Arkade6_ 3_OW gerade Arkade 3-4_gleisig
gerade Höhe bis 8m



Arkade6_ W_OW gerade Arkade für
Weicheneinbau gerade Höhe bis 8m

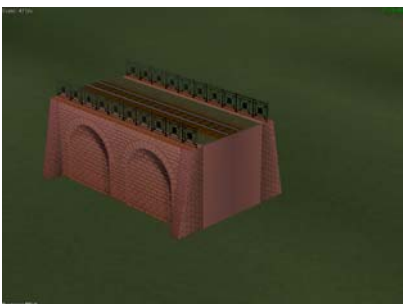


Arkade6_ W1_OW und Arkade6_ W1kl_OW
Weichenblenden, siehe Tips und Tricks auf meiner
Homepage

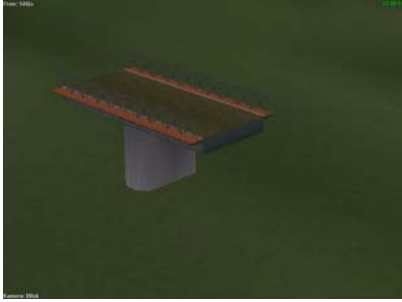
Gleisobjekte

Alle Teile Höhe bis 8m, Länge 20m

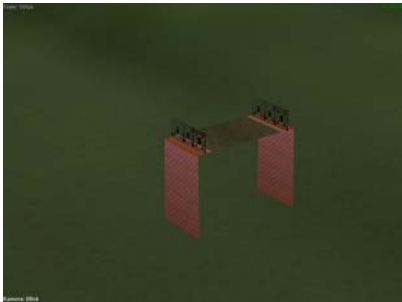
Werden unter Ressourcen\Gleisobjekte\Schienen\Arkaden installiert



Arkade6_1_gl_OW Gerades Gleisstück einspurig
gerade



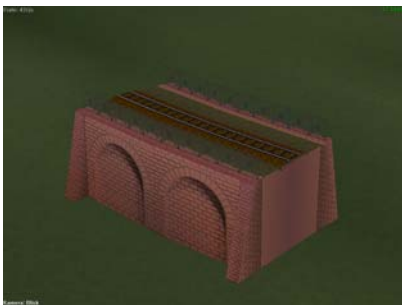
Arkade6_1_gl_OW_Bruecke gerades Gleisstück
Brückenteil gerade



Arkade6_1_gl_OW_Steig_Anfang gerades Gleisstück
2° Überhöhung, Übergang von waagrecht auf
Steigung Länge 5m



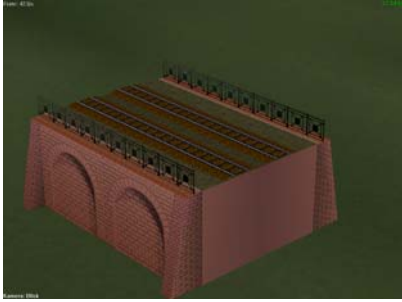
Arkade6_1_gl_OW_Steig_Ende gerades Gleisstück
2° Absenkung, Übergang von Steigung auf
waagrecht Länge 5m



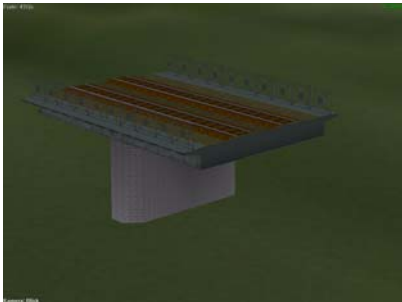
Arkade6_1_li_OW gebogenes Gleisstück
7.5° Bogen links, 12 Teile ergeben 90°



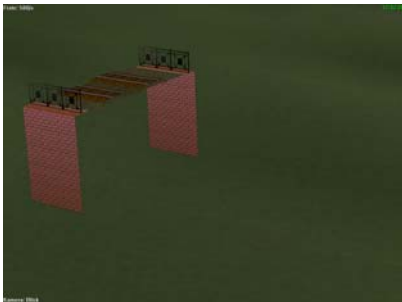
Arkade6_1_re_OW gebogenes Gleisstück
7.5° Bogen rechts, 12 Teile ergeben 90°



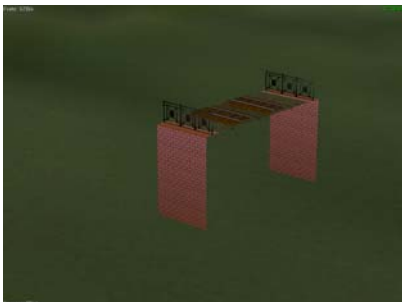
Arkade6_2_gl_OW gerades Gleisstück 2 gleisig



Arkade6_2_gl_OW_Bruecke gerades Gleisstück
2 gleisig



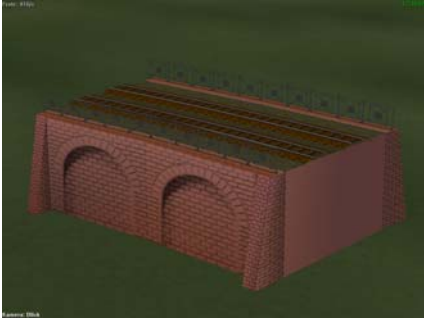
Arkade6_2_gl_OW_Steig_Anfang gerades Gleisstück
2° Überhöhung, übergang von waagrecht auf
Steigung Länge 5m 2 gleisig



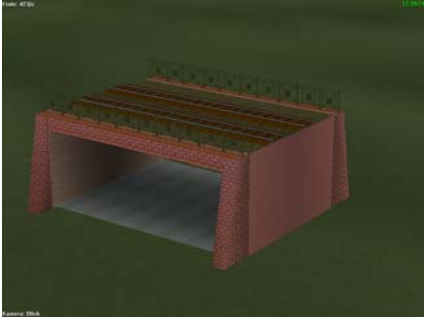
Arkade6_2_gl_OW_Steig_Ende gerades Gleisstück
2° Absenkung, übergang von Steigung auf
waagrecht Länge 5m 2 gleisig



Arkade6_2_li_OW gebogenes Gleisstück
7.5° Bogen links, 12 Teile ergeben 90° 2 gleisig



Arkade6_2_re_OW gebogenes Gleisstück
7.5° Bogen rechts, 12 Teile ergeben 90° 2 gleisig

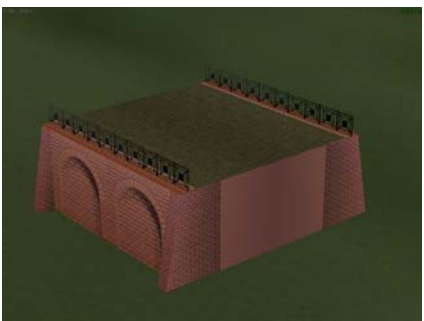


Arkade6_2_gl_OW_Unterfuehrung gerades
Gleisstück 2 gleisig Unterführung

Immobilien im Ordner Schienen\Arkaden\Immobilien

Die Immobilien sind mit einem Gleisstück versehen um die Teile aneinander zu klicken

Werden unter Ressourcen\Gleisobjekte\Schienen\Arkaden\Immobilien installiert



Arkade6_3_OW gerade Immobilie für 3 bis 4
Gleise Gleishöhe 8.3m, Objekthöhe 8m

Arkade6_3_OW_UStation

Wie vor, Breite auf UStation abgestimmt 2gleisig



Arkade6_3_OW_1Werkstaette gerade Immobilie für 3 bis 4 Gleise Gleishöhe 8.3m, Objekthöhe 8m, eingebautes Lokal Werkstätte Geländer auf einer Seite



Arkade6_3_OW_Werkstaette gerade Immobilie für 3 bis 4 Gleise Gleishöhe 8.3m, Objekthöhe 8m, eingebautes Lokal Werkstätte Geländer auf beiden Seiten



Arkade6_3_OW_Eingang gerade Immobilie für 3 bis 4 Gleise Gleishöhe 8.3m, Objekthöhe 8m, eingebautes Lokal Werkstätte Geländer auf beiden Seiten

Arkade6_3_OW_Eingang_Ustation
Wie vor, Breite auf UStation abgestimmt 2gleisig

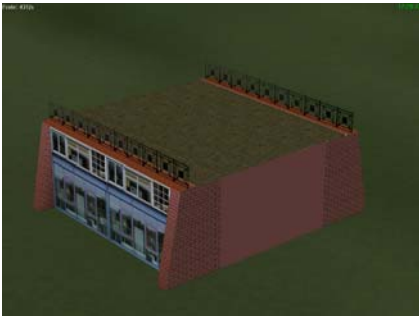


Arkade6_3_OW_G1 gerade Immobilie für 3 bis 4 Gleise Gleishöhe 8.3m, Objekthöhe

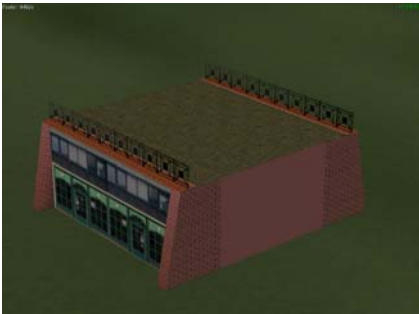
8m, eingebautes Lokal Geschäft1, Geländer auf beiden Seiten
Arkade6_3_OW_G1_Ustation
Wie vor, Breite auf UStation abgestimmt 2gleisig



Arkade6_3_OW_G2 gerade Immobilie
für 3 bis 4 Gleise Gleishöhe 8.3m, Objekthöhe 8m, eingebautes Lokal Geschäft2, Geländer auf beiden Seiten
Arkade6_3_OW_G2_Ustation
Wie vor, Breite auf UStation abgestimmt 2gleisig



Arkade6_3_OW_G3 gerade Immobilie
für 3 bis 4 Gleise Gleishöhe 8.3m, Objekthöhe 8m, eingebautes Lokal Geschäft3, Geländer auf beiden Seiten
Arkade6_3_OW_G3_Ustation
Wie vor, Breite auf UStation abgestimmt 2gleisig



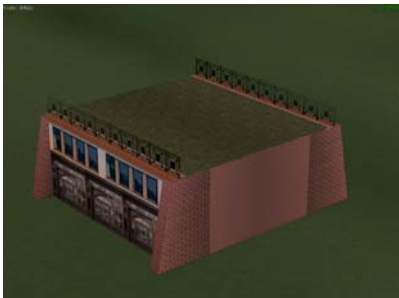
Arkade6_3_OW_G4 gerade Immobilie
für 3 bis 4 Gleise Gleishöhe 8.3m, Objekthöhe 8m, eingebautes Lokal Geschäft4, Geländer auf beiden Seiten
Arkade6_3_OW_G4_Ustation
Wie vor, Breite auf UStation abgestimmt 2gleisig



Arkade6_3_OW_G5 gerade Immobilie
für 3 bis 4 Gleise Gleishöhe 8.3m, Objekthöhe
8m, eingebautes Lokal Geschäft5, Geländer auf
beiden Seiten

Arkade6_3_OW_G5_Ustation

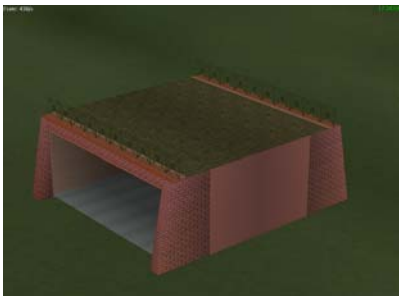
Wie vor, Breite auf UStation abgestimmt 2gleisig



Arkade6_3_OW_G6 gerade Immobilie
für 3 bis 4 Gleise Gleishöhe 8.3m, Objekthöhe
8m, eingebautes Lokal Geschäft6, Geländer auf
beiden Seiten

Arkade6_3_OW_G6_Ustation

Wie vor, Breite auf UStation abgestimmt 2gleisig



Arkade6_3_OW_Unterführung gerade Immobilie
für 3 bis 4 Gleise Gleishöhe 8.3m, Objekthöhe
8m, Geländer auf beiden Seiten

Arkade6_3_OW_Unterfrg_Ustation

Wie vor, Breite auf UStation abgestimmt 2gleisig

Die Teile werden wie gesagt für Straßenbahnen unter Schienen installiert, wollen sie die Arkade mit der Eisenbahn benutzen, kopieren sie den Ordner Arkaden nach Ressourcen\Gleisobjekte\Gleise. Ich habe für die Teile bewusst einen neuen Ordner angelegt, da im Ordner Brücken ohnehin schon genug Modelle sind und das Ganze noch unübersichtlicher wird. Die Modelle sind nach der Installation unter Andere zu finden.

Ich empfehle das Programm „EEP-Kategorien nach Verzeichnisstruktur erstellen V1.2a“ von Ernst Fasswald unter <http://www.seegras.at/eep/index.htm> downzuladen und zu installieren. Damit werden die Modelle nach Verzeichnisstruktur geordnet und sind somit leichter zu finden.

Die Teile_USTation sind auf den UBahnStation_Bausatz erhältlich bei Vora unter HT 100037, abgestimmt. Der Bausatz wird mit einem kostenlosen Update um den Teil UBahnstg_Abgang ergänzt, der unter Schienen installiert wird. Die anderen Elemente des UBahnhofes müssen allerdings nach der Installation, erst von

Ressourcen\Gleisobjekte\Gleise\Bahnhofe\Bahnsteigsysteme\
nach

Ressourcen\Gleisobjekte\Schienen\Bahnhofe\Bahnsteige
kopiert werden.

Das betrifft folgende Teile:

UBahnstg_Eingang.gsb

UBahnstg_Ende.gsb

UBahnstg_Friedensbruecke.gsb

UBahnstg_Handelskai.gsb

UBahnstg_Huetteldorf.gsb

UBahnstg_Namen.gsb

UBahnstg_Normal.gsb

UBahnstg_ohne.gsb

Dem Arkadenbausatz liegt eine Demoanlage bei, da die Teile des UBahnsteiges bei der Demoanlage verwendet wurden, sind diese bei Vora Unter HT00037 herunterzuladen. Seit 3.3.2009 wurde das Set HT00037 dahingehend abgeändert, dass die Arkadenelemente sowohl unter Gleise als auch unter Schienen installiert werden. Wenn Sie das Set bereits besitzen sind die oben angeführten Teile zu kopieren und das entsprechende Update dowzuladen.Sollten Sie das Set erst jetzt downloaden entfällt das Umkopieren.

Ich wünsche beim bauen viel Spaß,

Heinz Tekauz

<http://members.chello.at/heinz.tekauz/EEP/EEP.html>

