

Neue Tunnelportale Bei HT1

Das von mir im Jahre 2003 gebaute Tunnelsystem ist inzwischen in die Jahre gekommen. Seit Februar 2007 können dazu auf meiner Homepage Splines downgeloadet werden.

Zusätzlich dazu habe ich einige neue Tunnelportale für ein- und zweigleisigen Betrieb gebaut. Diese Portale sind allerdings nur einseitig (Linksseitig) verwendbar, um die konstruktionsbedingten Stöße im Tunnel zu vermeiden. Zu diesen Portalen sind Portalverlängerungen und Übergangsstücke auf den im Programm enthaltenen Ziegeltunnel sowie einige Stützmauern vorhanden. Die Modelle sind für eine Gleishöhe von 60 konzipiert. Nachstehende Modelle sind im Bausatz enthalten:



HT_Tu1E_einlg_V1 Tunnel einspurig Länge 35m, Gleisobjekt.



HT_Tu1E_ein_V2 Tunnel einspurig Länge 17,5m mit Geländeansatz, Gleisobjekt.



HT_Tu1E_einlg_V3 Tunnel einspurig Länge 35m, Gleisobjekt.



HT_Tu1E_einlg_V4 Tunnel einspurig
Länge 35m, Gleisobjekt.



HT_Tu1E_einVerl eingleisige
Tunnelverlängerung Länge 17,5m,
Gleisobjekt.



HT_Tu1E_Ueberg_ZTI eingleisiges
Übergangsteil auf Ziegeltunnel
Länge 10m, Gleisobjekt.



HT_Tu1E_ein_Blende, Portalabdeckung
V-förmig mit seitlichen Stützmauern
Eingleisige Ausführung, Gleisobjekt.



HT_Tu1E_ein_Blende_V3,
Portalabdeckung V-förmig mit seitlichen
Stützmauern, Textur V3. Eingleisige
Ausführung, Gleisobjekt.



HT_Tu1D_einlg_V1
Tunnel zweispurig Länge 35m,
Gleisobjekt.



HT_Tu1D_einlg_V3
Tunnel zweispurig Länge 35m,
Gleisobjekt.



HT_Tu1D_einlg_V4
Tunnel zweispurig Länge 35m,
Gleisobjekt.



HT_Tu1D_einVerl zweigleisige
Tunnelverlängerung Länge 17,5m,
Gleisobjekt.



HT_Tu1D_Ueberg_ZTI
zweigleisiges Übergangsteil auf
Ziegeltunnel Länge 10m, Gleisobjekt.



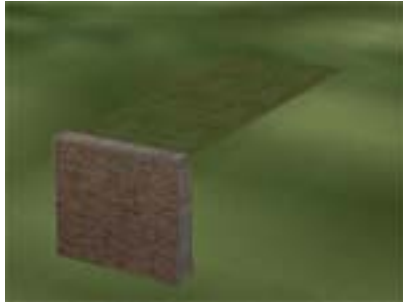
HT_Stuetzmauer_V3
HT_Stuetzmauer_V4
Tunnelflügelmauern Immobilie



Spline für Stützmauern, mit
unsichtbarerem Gleis zu verwenden,
sowie Endstück und Eckstück für Spline
HT_Tunnelmauer_Splineende
HT_Tunnelmauer_Splineecke



HT_Stuetzmauer_V3, Stützmauer mit Rasenplatte, Textur V3 Gleisobjekt, Installation mit unsichtbarem Gleis.



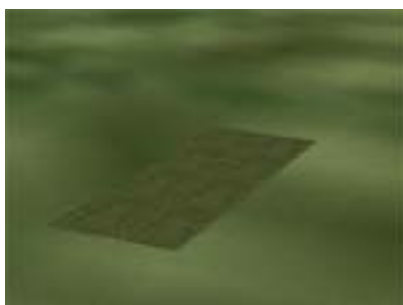
HT_Stuetzmauer_V4, Stützmauer mit Rasenplatte, Textur V4 Gleisobjekt, Installation mit unsichtbarem Gleis.



HT_Tu1D_ein_Blende, Portalabdeckung V-förmig mit seitlichen Stützmauern Doppelgleisige Ausführung, Gleisobjekt.

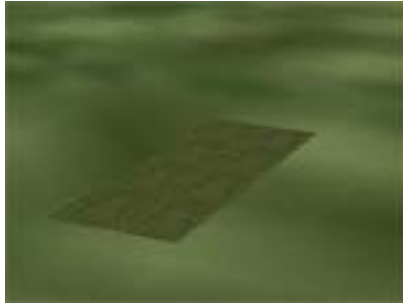


HT_Tu1D_ein_Blende_V3, Portalabdeckung V-förmig mit seitlichen Stützmauern, Textur V3. Doppelgleisige Ausführung, Gleisobjekt.



HT_Tu_Gruenplatte_10_27_8-5

Rasenplatte 10mx27m Einbauhöhe 8,5m
Immobilie.



HT_Tu_Gruenplatte_12_27_8-5
Rasenplatte 12mx27m Einbauhöhe 8,5m,
Immobilie



HT_Tu_Steher_V3 Mauersteher für
Stützmauer,
HT_Tu_Steher_V4 Mauersteher für
Stützmauer,
HT_Tu_Stuetzm_EndelI1_V3, Endstück
für Stützmauer linker Abschluß Textur
V3,
HT_Tu_Stuetzm_EndelR1_V3, Endstück
für Stützmauer rechter Abschluß Textur
V3,
HT_Tu_Stuetzm_EndelI1_V4, Endstück
für Stützmauer linker Abschluß Textur
V4,
HT_Tu_Stuetzm_EndelR1_V4, Endstück
für Stützmauer rechter Abschluß Textur
V4,

Die Gleiselemente werden in den Ordner
Ressourcen\Gleisobjekte\Gleise\Tunnel installiert
Die Immobilien in Ressourcen\Immobilien\Verkehr

Sämtliche Tunnelportale sind als Gleisobjekte gebaut, die Stützmauern werden
teils als Immobilien teils als Gleisobjekte installiert.
Dem Set liegen die Splines ebenfalls bei, wobei der Doppeltunnel geändert
wurde und als Halbtunnel konzipiert ist.

Nachstehende Splines liegen bei:

337_Tunnel_HT

338_Tunnel_1000

339_Tunnel_HT_2gleisig

Die drei Tunnelsplines samt Beschreibung können auch kostenlos auf meiner Homepage downgeladen werden

340_Tunnel_HT_Tunnelmauer

Um die Optik der Gleissysteme anzugleichen habe ich die bei den Gleisobjekten verwendeten Gleisstil ebenfalls als sugl_dunkel.dds beige packt.

Der Originalstil sollte vor der Installation des Sets abgesichert werden.

Ich wünsche beim bauen viel Spaß,

Heinz Tekauz

<http://members.chello.at/heinz.tekauz/EEP/EEP.html>