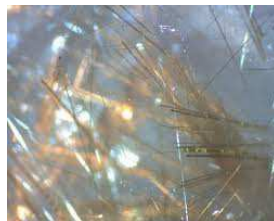




Wie funktionieren die LifeWave-Patches?

- Die LifeWave Patches sind Akupunktur-Pflaster in Form von non-transdermalen thermischen Einwegpflastern.
- LifeWave funktioniert auf der Informationsebene – nichts dringt in den Körper ein!
- Die Patches enthalten eine Mischung von bio-organischen Verbindungen mit der Fähigkeit, sich durch Körperwärme zu aktivieren und Kristalle von kleinster Einheit in einer leitenden Umgebung zu bilden.



- Die LifeWave Patches erhöhen das Energiepotenzial der Haut, somit verbessert sich der Energiefluss und die Zellkommunikation.
- Die Information wird über den Akupunkturpunkt und weiter über die Meridiane als Licht mit spezifischen Wellenlängen an die Zellen übertragen.



LifeWave ein Appell an die Intelligenz unserer Zellen!

Kleben und Erleben!